

نصب و راه اندازی فکس سرور

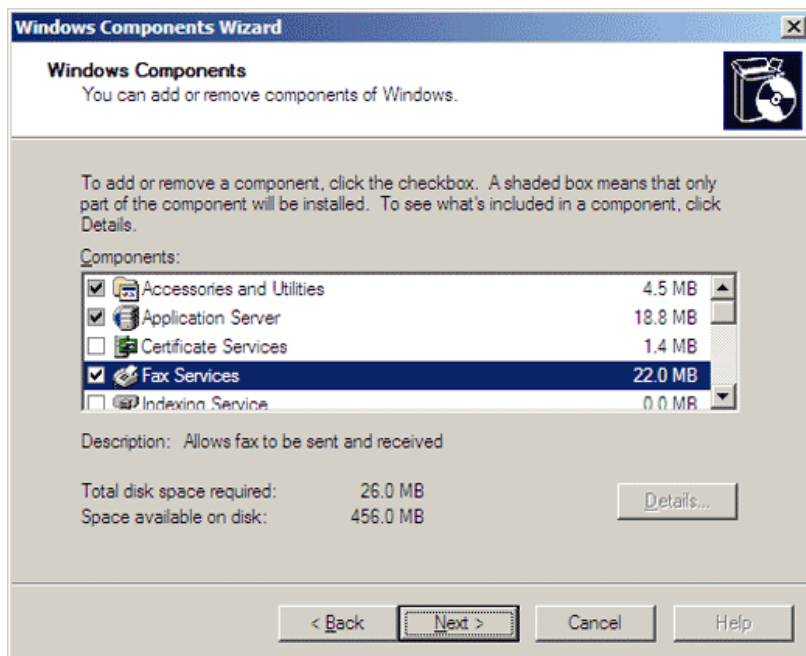
پیش نیازها:

برای استفاده از سرویس فکس مایکروسافت، سرور شما باید حداقل یک دستگاه فکس مودم مختص این کار داشته باشد، البته مودم مذکور باید به یک خط تلفن مناسب برای ارسال و دریافت فکس نیز متصل باشد.

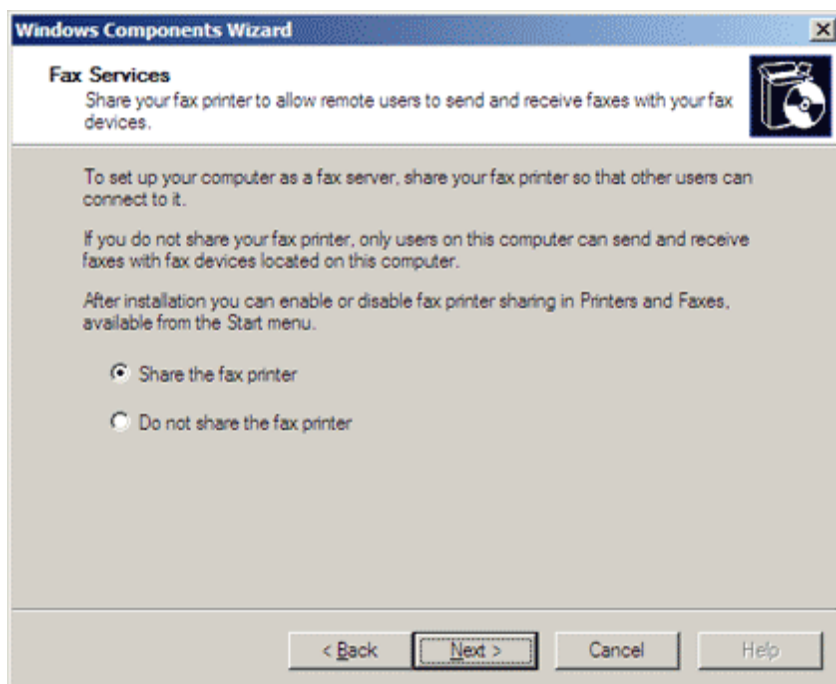
چنانچه در هنگام نصب سرور سرویس فکس را نصب نکرده‌اید، می‌توانید این کار را الان انجام دهید.

نصب فکس سرور در ویندوز سرور ۲۰۰۳:

برای این کار Add/Remove بخش Control Panel را باز کرده و از بخش Add/Remove Windows Components Programs وارد شوید. Fax Services را انتخاب کرده و کلید Next را بزنید.



پس از زدن کلید Next پنجره اشتراک پرینتر فکس باز می‌شود. سرویس فکس مایکروسافت با نصب یک فکس پرینتر روی سرور که برای کاربران مورد نظر به اشتراک گذاشته می‌شود کار می‌کند. کاربران پس از نصب این پرینتر، هنگام ارسال فکس فایل مورد نظر را با این پرینتر مشترک پرینت کرده و پس از آن پنجره اطلاعات فکس باز می‌گردد.

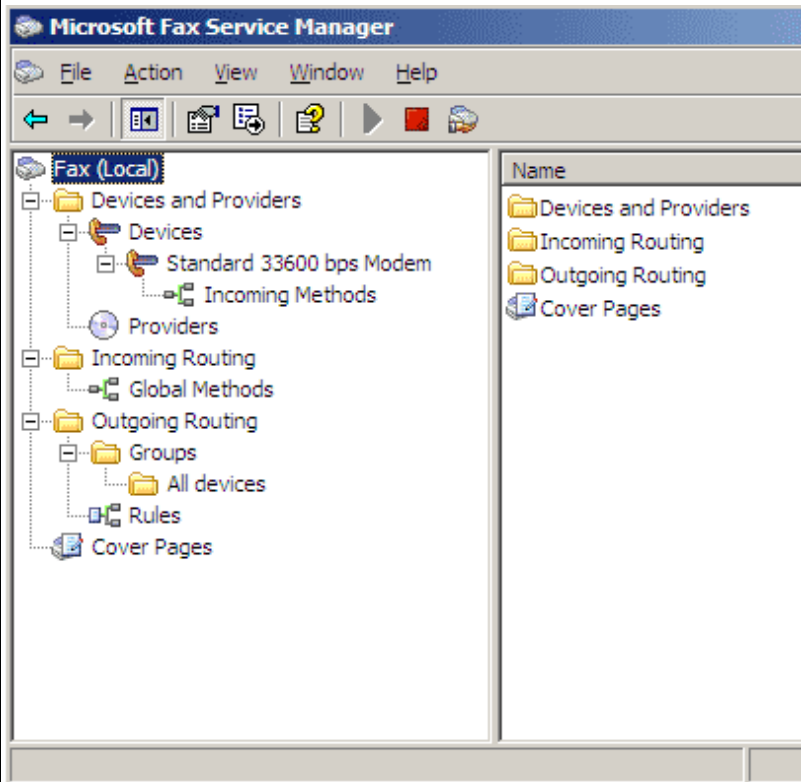


با زدن Next فایل‌های مورد نیاز فکس سرور کپی می‌شوند لازم به ذکر است که CD ویندوز سرور جهت تکمیل این مرحله لازم می‌باشد. پس از نصب نیاز به ریست کردن سرور نمی‌باشد.

مدیریت سرویس فکس:

سرویس فکس توسط نرم افزاری که در آدرس ذیل می باشد مدیریت می گردد.

Start | All Programs | Accessories | Communications | Fax | Fax Service Manager

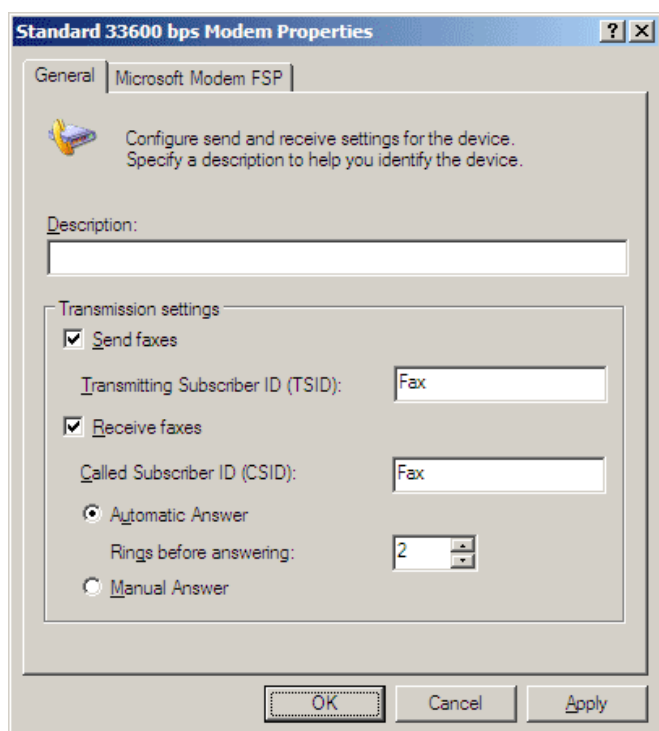


نرم افزار مدیریت سرویس فکس به چهار بخش تقسیم شده است: Devices And Providers, Incoming Routing, Outgoing Routing, Cover Pages

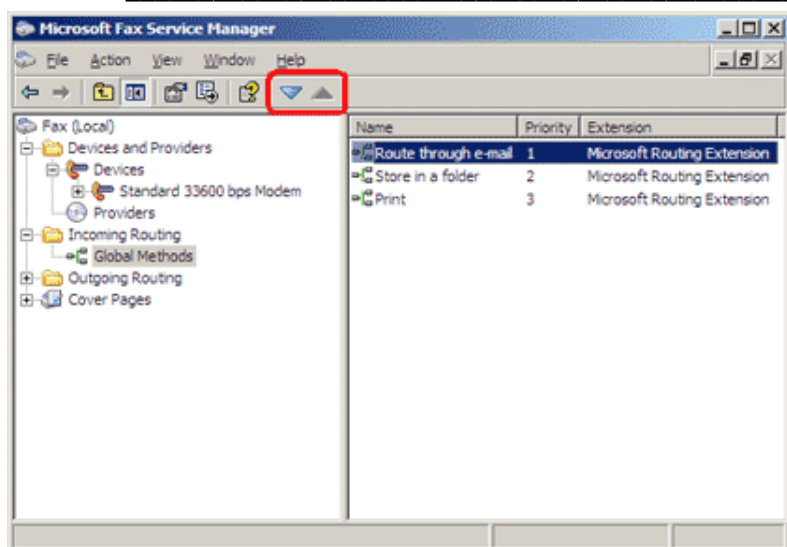
Devices and Providers

این بخش به شما امکان انتخاب تجهیزات مورد نظر برای ارسال فکس و اعمال تنظیماتی نظیر نحوه پاسخگویی به فکس های ورودی و امکان ارسال فکس خروجی را می دهد. برای انجام این کار دو راه وجود دارد.

راه اول استفاده از یک منوی میانبر با کلیک سمت راست روی نام مودم (زیر مجموعه Devices) و انتخاب یکی از حالات Auto Receive یا Manual Receive می باشد. در حالت اول فکس مودم تمام تماس های ورودی را پاسخ می دهد ولی در حالت دوم پاسخ به تماس باید توسط کاربر انتخاب شود. این حالت برای مواقعی که از یک خط تلفن گاهی اوقات برای دریافت فکس استفاده می شود مفید است.



راه دوم نیز کلیک سمت راست روی نام مودم و انتخاب گزینه Properties مانند شکل رو به رو می باشد.



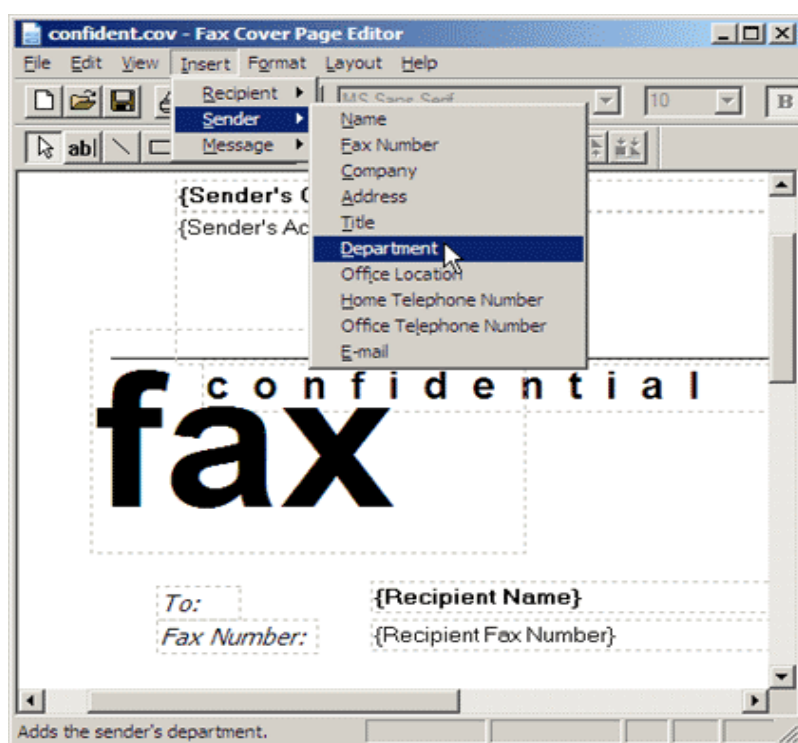
Incoming Routing

هنگامی که فکس ورودی دریافت می‌شود یکی از سه کار زیر را می‌توانید با آن انجام دهید:

۱. توسط ایمیل آن را برای فرد مورد نظر ارسال کنید.
۲. داخل پوشه‌ای روی سرور ذخیره کنید.
۳. روی یکی از پرینترهای شبکه پرینت بگیرید.

Outgoing Routing

در صورتیکه روی سرور یک مودم نصب باشد معمولاً این بخش نیازی به تغییرات ندارد. در این بخش شما می‌توانید ترتیب استفاده از مودم‌ها را تعریف کنید. به قسمت Outgoing Routing | All Devices رفته و در سمت راست پس از انتخاب مودم مورد نظر با فلش‌های بالا و پایین می‌توانید مودم مورد نظر را در اولویت استفاده قرار دهید.



Cover Pages

بسیاری از سازمان‌ها از صفحات استاندارد طراحی شده با سربرگ و زیرنویس مخصوص برای فکس‌هایشان استفاده می‌کنند. شما نیز می‌توانید قالب فکس خود را با استفاده از گزینه Cover Pages در نرم افزار مدیریت سرویس فکس طراحی کرده و یا یکی از چهار مدل از پیش طراحی شده را انتخاب کنید. جهت طراحی قالب فکس از دو روش می‌توانید استفاده کنید: از صفر شروع کنید یا یکی از طرح‌های موجود را به سلیقه خود تغییر دهید. برای شروع از صفر بر روی Cover Pages کلیک سمت راست را زده و گزینه New را انتخاب کنید. برای روش دوم روی Cover Pages کلیک سمت راست را زده و گزینه Copy From... را انتخاب کنید. سپس طرح مورد نظر را انتخاب کرده و بر روی Open کلیک کنید.

در هر حالت نرم افزار Cover Page Editor باز می‌شود که به شما امکان طراحی قالب فکس با فیلدهای مناسب برای ارسال فکس را می‌دهد. این برنامه بسیار شبیه به Wordpad بوده با این

تفاوت که منوی به نام Insert با فیلدهایی نظیر نام گیرنده، نام فرستنده، تاریخ و... را نیز دارد.

پس از اتمام تغییرات فایل مورد نظر را ذخیره کرده و نرم افزار را ببندید، در آینده هنگام ارسال فکس می‌توانید از این قالب استفاده نمایید.

ارسال فکس

پیش از ارسال فکس از اشتراک پرینتر فکس روی سرور مطمئن شوید، سپس پرینتر مذکور را بر روی کامپیوترهای کاربران مورد نظر نصب کنید تا امکان ارسال فکس را داشته باشند. (در صورتیکه سرویس فکس بر روی کامپیوترهای کاربران نصب نباشد، سرویس مذکور را همانند آنچه در ابتدای این راهنما درج شده نصب نمائید)

فایلی را که می‌خواهید فکس کنید باز کرده و با فکس پرینتر آن را پرینت کنید. بار اولی که این کار را انجام دهید نرم افزاری برای تنظیمات فکس باز می‌گردد. صفحه اول این نرم افزار اطلاعات شخصی نظیر نام، نام سازمان، آدرس و... را خواهد پرسید. این اطلاعات بعدها در فیلدهای اتوماتیک طراحی شده در قالب فکس استفاده خواهند شد، بهتر است موارد مورد نیاز را دقیق تکمیل نمائید. در ارسالهای بعدی نرم افزار ارسال فکس باز شده و اطلاعات گیرنده فکس نظیر نام و شماره فکس را خواهد پرسید.

Send Fax Wizard

Recipient Information
Enter the name and number of the person you want to send the fax to, or click Address Book to select a fax recipient.

To:

Location:

Fax number: ()

Use dialing rules

To send to multiple recipients, type each recipient's information above, and then click Add to add the recipient to the list below.

| Recipient name | Fax number |
|----------------|------------|
| | |

در صفحه بعد می‌توانید قالب مورد نظر را انتخاب کنید. که در صورت انتخاب قالب می‌توانید موضوع یا متن دلخواه را به آن اضافه نمائید.

Send Fax Wizard

Preparing the Cover Page
Select a cover page template, and type a subject line and note if required by the template.
This information is automatically added to the cover page.

Select a cover page template with the following information

Cover page template:

Subject line:

Note:

Send Fax Wizard

Schedule
Specify when you want your fax to be sent, and set priority.
Higher priority faxes will be sent first.

When do you want to send this fax?

Now

When discount rates apply

Specific time in the next 24 hours:

What is the fax priority?

High

Normal

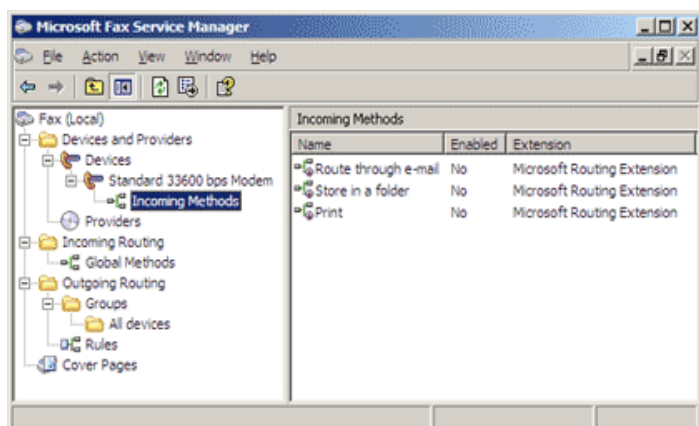
Low

در صفحه بعد می‌توانید ارسال فکس آنی و یا زمانبندی ارسال آن در آینده را تعریف نمایید. همچنین می‌توانید اولویت ارسال این فکس را تعیین کنید. پس از اتمام تنظیمات فوق می‌توانید پیش‌نمایشی از فکس را دیده و در صورت تأیید آن را ارسال نمایید.
دریافت فکس:

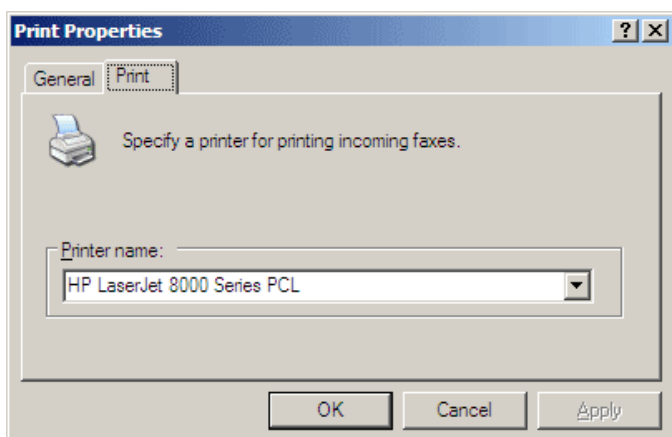
نرم افزار Fax Service Manager را باز کرده و به آدرس ذیل بروید:

Devices And Providers | Devices | { your device } | Incoming Methods

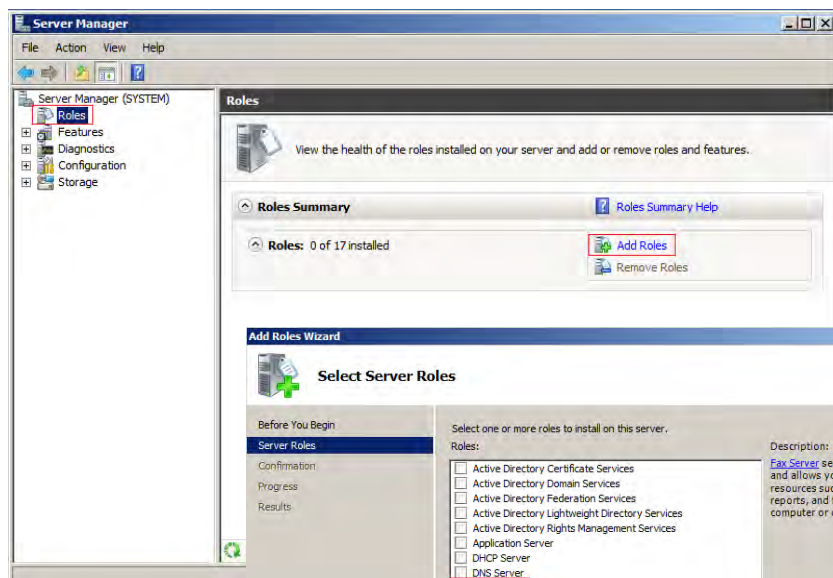
در پنجره سمت راست لیستی از گزینه های موجود باز می‌شود، همانطور که در شکل می‌بینید، به طور پیش فرض تمام موارد غیر فعال می‌باشند.



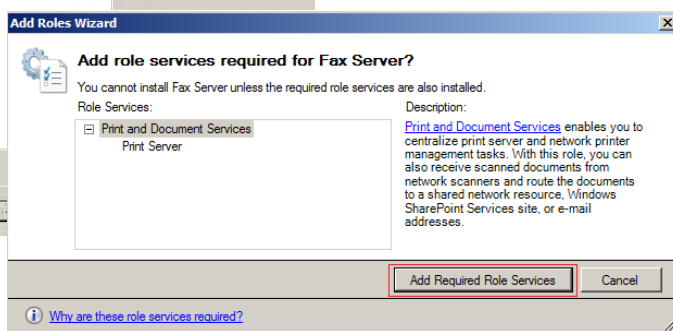
برای فعال‌سازی هر یک، روی آن کلیک سمت راست را زده، و Properties را انتخاب نمایید. سپس از زبانه دوم تنظیمات مورد نظر را اعمال کنید. برای مثال به شکل زیر توجه فرمائید.



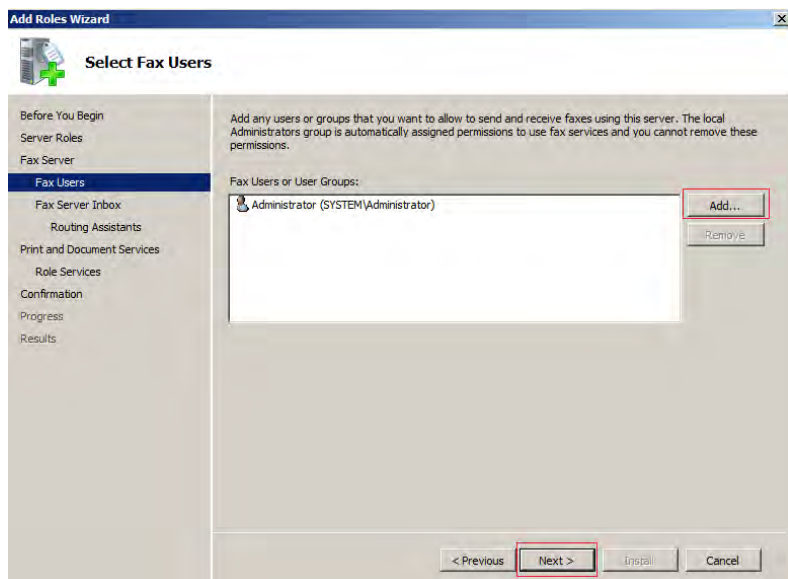
نصب فکس سرور در ویندوز سرور ۲۰۰۸: برای این منظور ابتدا باید Role فکس را نصب نمایید. از منوی start کنسول Server Manager را باز کنید. در سمت چپ صفحه زبانه Roles را انتخاب کنید. سپس در سمت راست صفحه گزینه Add Roles را بزنید.



پس از آن در پنجره انتخاب Role های سرور، گزینه Fax Server را انتخاب کنید، با زدن این کلید پنجره ای باز می شود که در آن پیغام نصب سرویس های Print and Document Services به همراه سرویس فکس سرور را نشان می دهد. بر روی گزینه Add Required Role Services کلیک کرده و سپس دکمه Next را بزنید.



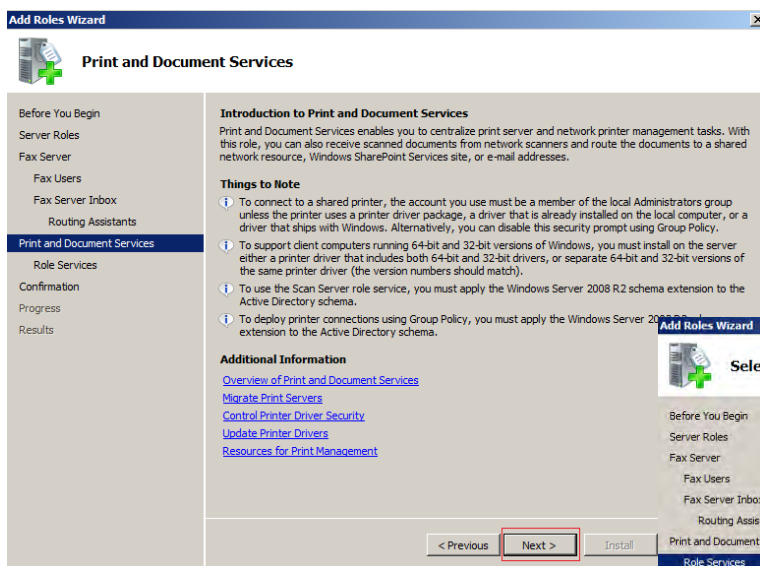
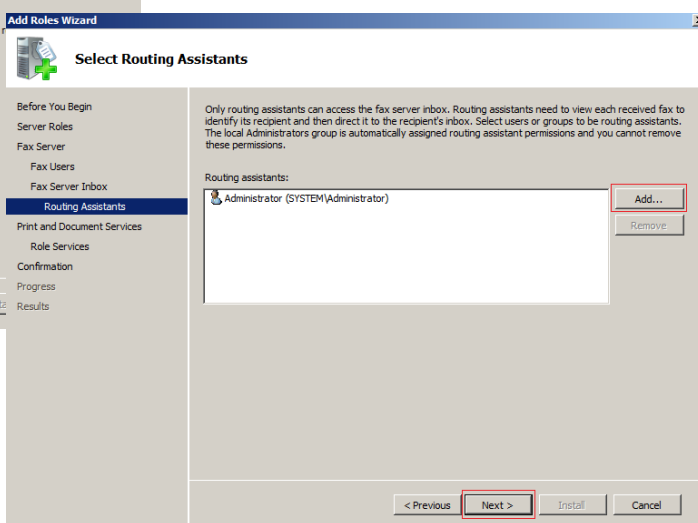
در پنجره Select Fax Users با زدن کلید Add... نوع دامنه و نام گروه ها و یا کاربرانی که اجازه دسترسی برای ارسال و دریافت فکس را دارند اضافه کنید. پس از انتخاب این موارد OK را زده و بر روی Next کلیک کنید.



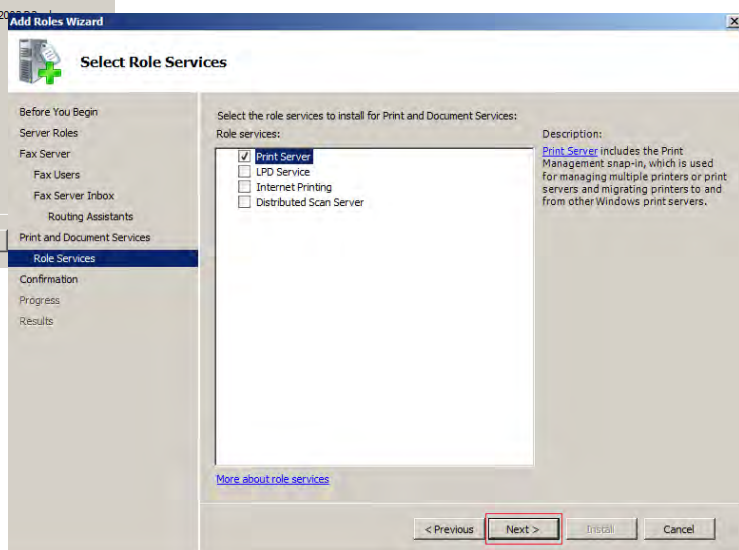
در پنجره باز شده می‌توانید افرادی که اجازه دسترسی به Fax server inbox دارند را تعیین کنید. با انتخاب گزینه Only Routing assistants... تنها کاربران مجاز اجازه مشاهده فکس‌های دریافتی را دارند در حالیکه با انتخاب گزینه All Users can... تمامی کاربران قادر به مشاهده فکس‌های دریافتی خواهند بود.



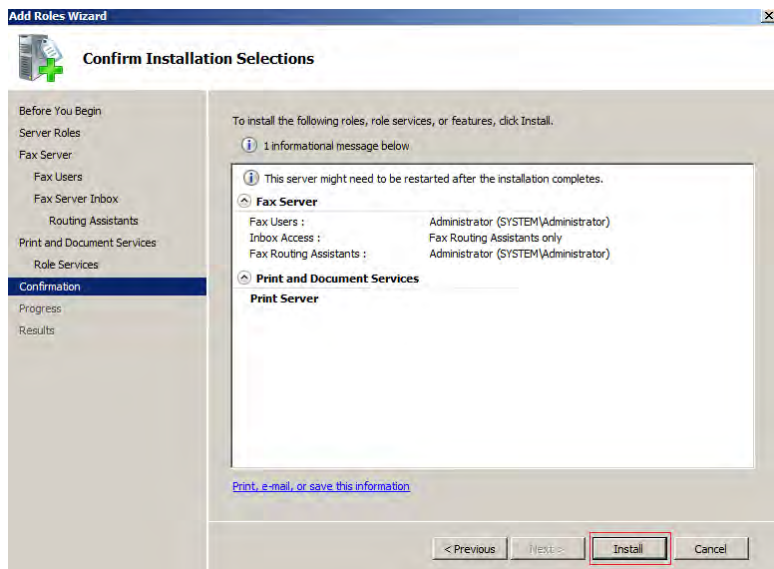
در صفحه باز شده کاربران مجاز برای دسترسی به Fax Server Inbox را اضافه کنید و بروی گزینه Next کلیک کنید.



در پنجره بعدی اطلاعاتی در مورد سرویس‌های Print and Document آورده شده است. گزینه Next را بزنید. می‌توانید Role‌های مربوط به این سرویس‌ها را انتخاب کنید و گزینه Next را بزنید.

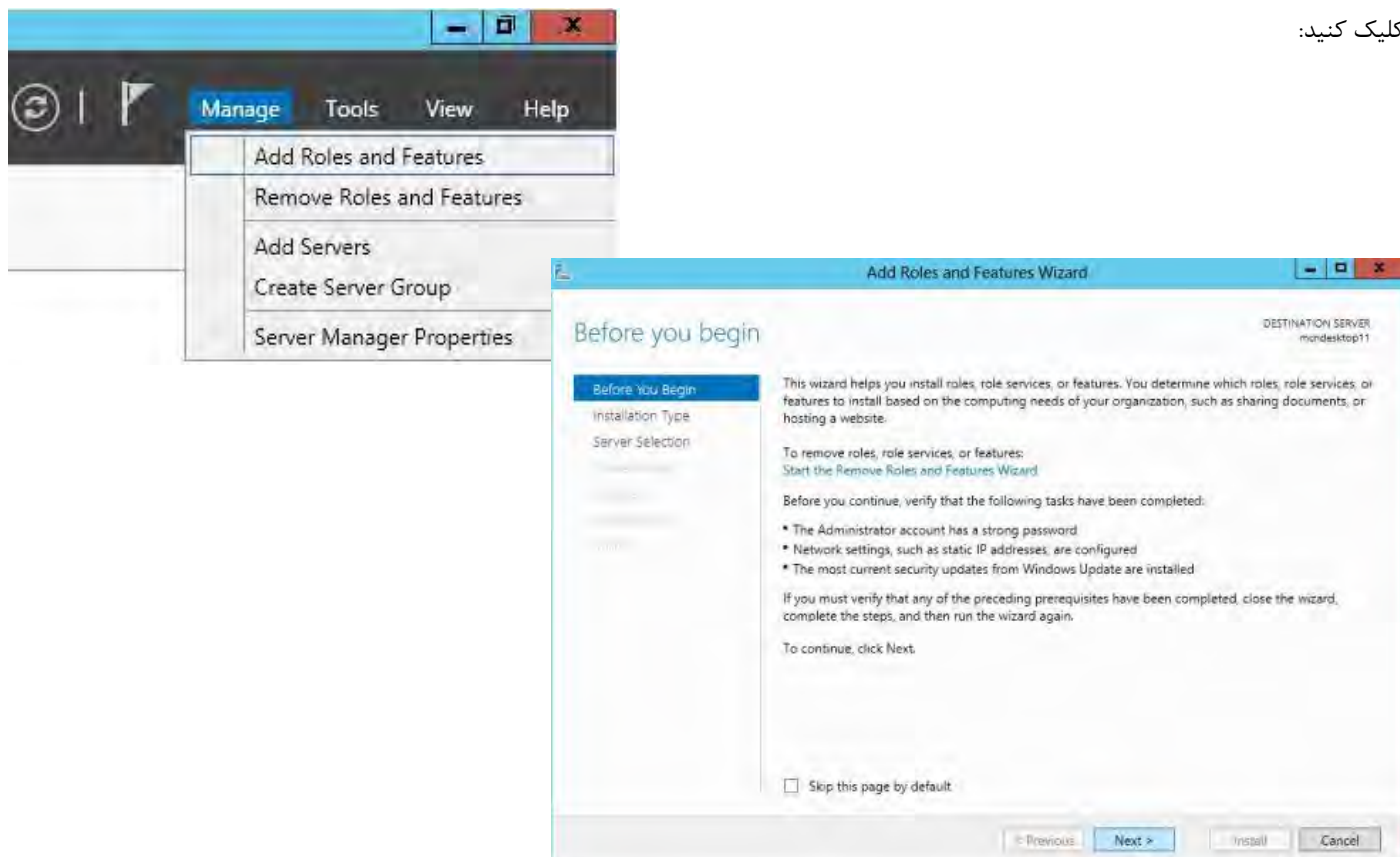


در صفحه Confirm Installation Selection گزینه Install را انتخاب نمایید.

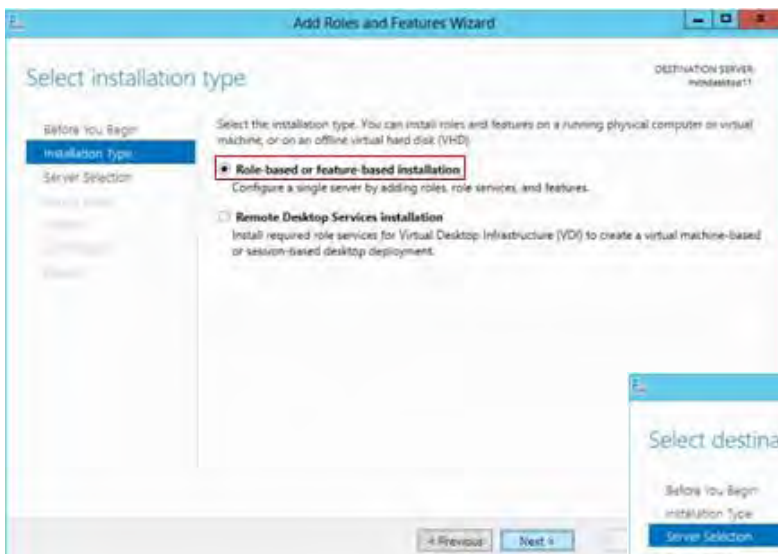


نصب فکس سرور در ویندوز سرور ۲۰۱۲: وارد کنسول Server Manager شوید. روی زبانه Manage کلیک کرده و گزینه Add Roles and Features را انتخاب کنید.

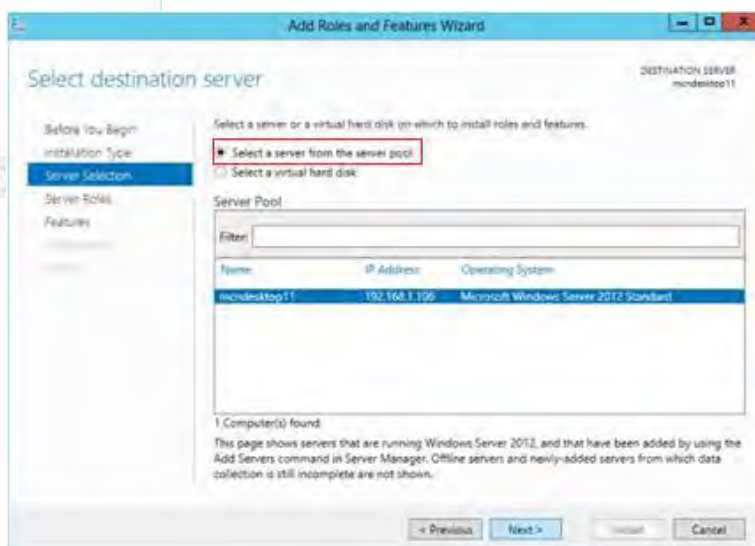
در پنجره باز شده توضیحاتی درباره نصب Role های سیستم آورده شده، بر روی Next کلیک کنید:



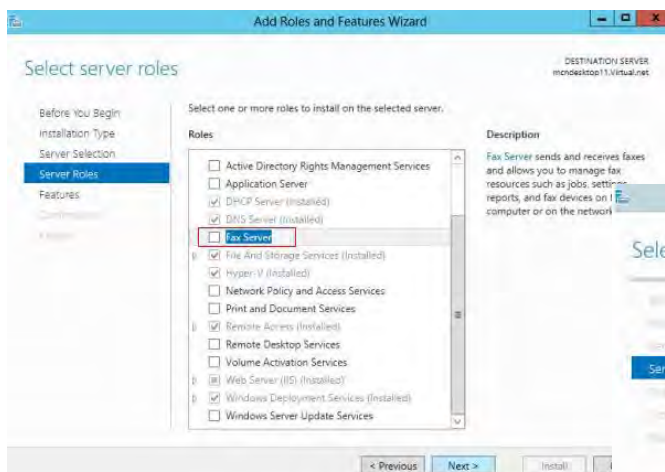
در پنجره بعدی گزینه Role-based or feature-based installation را انتخاب کرده و روی Next کلیک کنید.



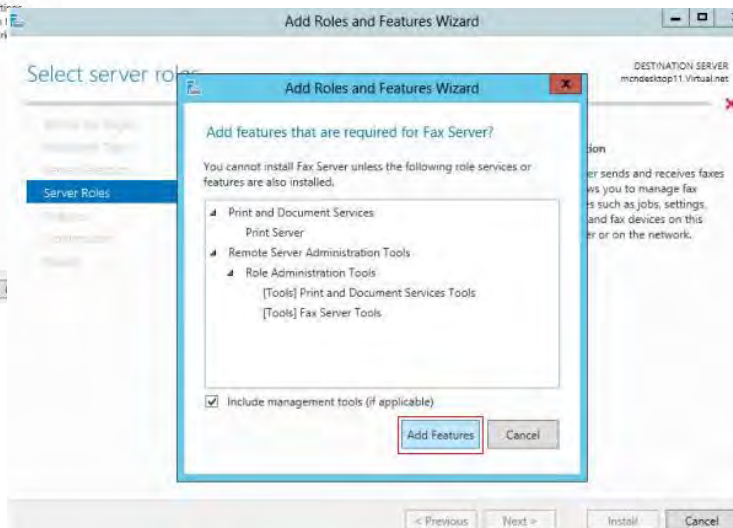
اکنون باید با زدن گزینه Select a server from the server pool سرور مورد نظر را از لیست سرورها انتخاب نمایید. (در صورتیکه تنها یک سرور موجود باشد به طور پیش فرض همان سرور انتخاب خواهد شد). سپس بر روی کلید Next کلیک کنید.

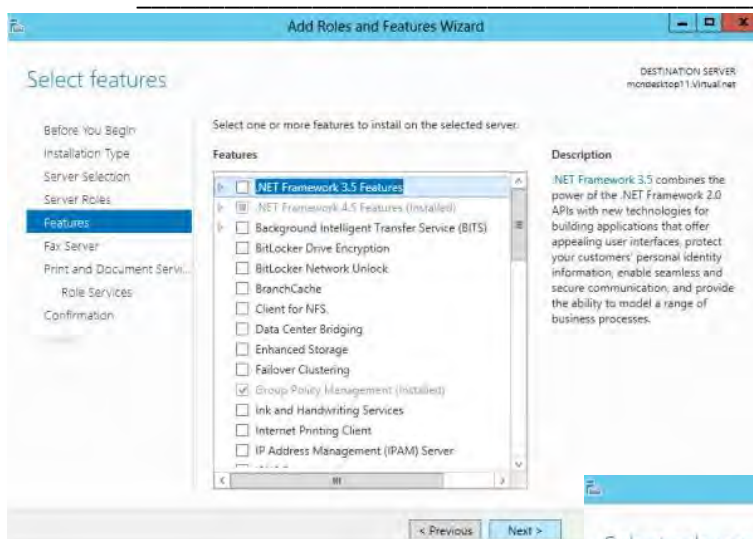


در پنجره بعد لیستی از Roleها نشان داده خواهد شد، در این لیست Fax Server را انتخاب کنید.



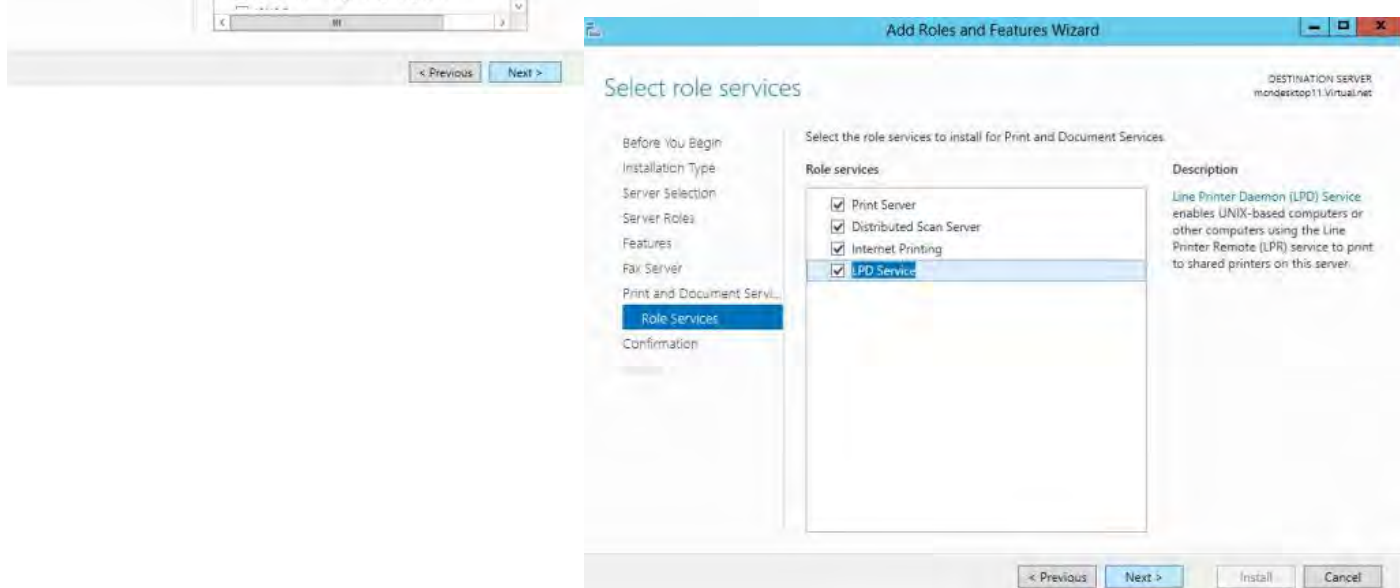
در پنجره باز شده پیغام نصب Print and Document Services به همراه سرویس فکس سرور نشان داده می شود. بر روی گزینه Add Features کلیک کنید:



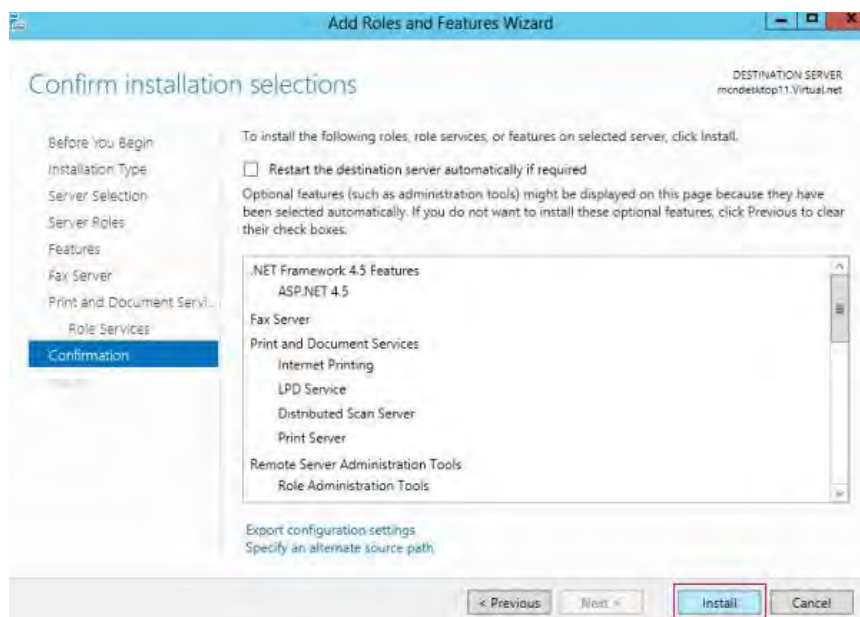


لیستی از Feature های موجود برای انتخاب نمایش داده می شود، می توانید هر Feature مورد نظری را انتخاب کرده و بر روی کلید Next کلیک نمایید، همچنین می توانید بدون انتخاب کردن هیچ گزینه ای کلید Next را بزنید:

در دو مرحله بعد اطلاعاتی در مورد Print and Fax Server و Document Services نشان داده می شود. در هر دو کلید Next را بزنید. در پنجره بعد گزینه مورد نظر را انتخاب کرده و کلید Next را بزنید.



اکنون می توانید نصب Fax Server را انجام دهید، بر روی کلید Install کلیک کنید و منتظر بمانید تا نصب برنامه تکمیل گردد.



نصب سرویس فکس روی کلاینت ها

ویندوز XP:

پیش نیاز ها:

- یک دستگاه کامپیوتر با سیستم عامل ویندوز XP
- سی دی ویندوزی که سیستم شما با آن نصب شده است.

توجه:

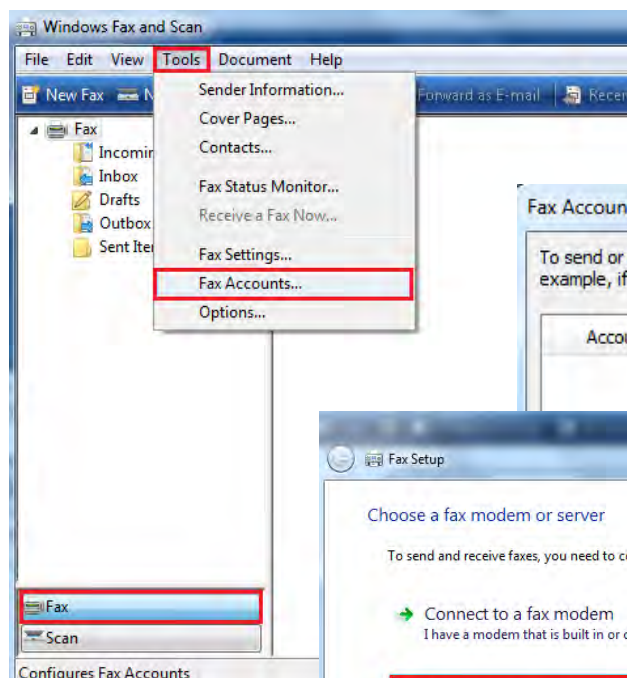
- ✓ برای ارسال و دریافت فکس از طریق کامپیوتر نیاز به دستگاه فکس جداگانه ندارید و همچنین در صورتیکه از سرور فکس استفاده می‌نمائید نیاز به نصب فکس مودم روی سیستم‌های دیگر به غیر از سرور وجود ندارد.
- ✓ در صورتیکه نیاز به ارسال اسناد کاغذی از طریق فکس دارید، میبایست یک دستگاه اسکنر نیز تهیه نمائید.

ابتدا به همان روش مندرج در ابتدای این متن سرویس فکس را بر روی سیستم نصب نمائید. سپس با استفاده از منوی Run و یا از طریق My Network Places وارد کامپیوتر فکس سرور شوید. بر روی نام فکس کلیک سمت راست را زده و از منوی باز شده گزینه Connect را انتخاب نمائید. چنانچه این مراحل به درستی و بدون خطا انجام پذیرند گزینه ای با نام Fax on Server Name در بخش Printers & Faxes ظاهر می‌گردد که در آن Server Name نام کامپیوتر سرور فکس خواهد بود.

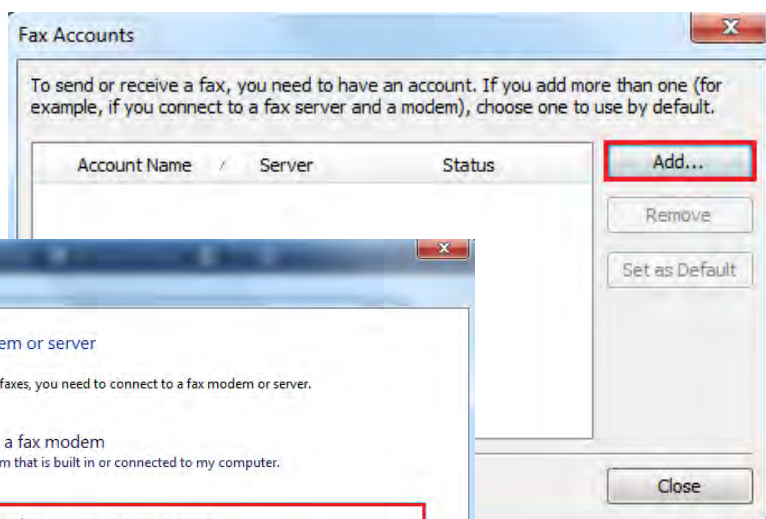
ویندوز Vista/7/8/10:

برای نصب سرویس فکس بر روی سیستم‌های با ویندوز Vista/7/8/10 مسیر زیر را دنبال کنید:

Start\All Programs\Windows Fax and Scan



در پنجره باز شده در زبانه Fax از منوی Tools گزینه Fax Accounts را انتخاب کنید. بر روی گزینه Add کلیک کرده و در پنجره باز شده گزینه Connect to a fax server on my network را انتخاب کنید.



اعمال تنظیمات سرور فکس در نرم افزار آرمان:

نرم افزار آرمان را باز کرده و به آدرس ذیل بروید:

ابزار و تنظیمات | تنظیمات نرم افزار | تنظیمات | آدرس فکس سرور

و در فیلد فوق الذکر نام کامپیوتری که به عنوان سرور فکس در شبکه تعریف شده را وارد نمایید.

چنانچه خط تلفن مستقیم به فکس مودم وصل نکرده‌اید و جهت برقراری ارتباط با خطوط شهری نیاز به گرفتن پیش شماره دارید، پیش شماره مذکور را در بخش "پیش شماره ارسال فکس" وارد نمایید.

